

Alles over de NTA 8800

1 methodiek voor



Woningbouw
Nieuwbouw
Bestaande bouw



Utiliteit
Nieuwbouw
Bestaande bouw

Verskil:

De belangrijkste verschillen t.o.v. Nader Voorschrift:
 Meer datavelden (450 in plaats van 150);
 Invoergegevens verplicht gedetailleerd indien bekend;
 Betere waardering elektriciteit;
 Ook woningen kunnen worden opgedeeld in rekenzones.

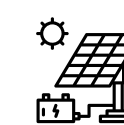
Basis

- ✓ Voor bestaande bouw & bepaling WWS punten

Detail

- ✓ Verplicht voor nieuwbouw & grootschalige renovaties
- ✓ Vrijwillig voor bestaande bouw

De indicatoren



vervanger voor EI.
Zuivere indicator kWh/m2, geen schilcorrectie meer.

Bestaande bouw

EP-1:
Energiebehoefte

EP-2:
Primair fossiel
energieverbruik

EP-3:
Aandeel hernieuwbare
energie

TO Juli:
Oververhitting

Nieuwbouweisen

Woongebouw
Rijtjeswoning

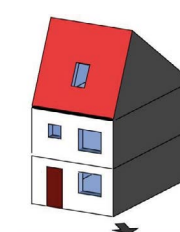
BENG-1:
65 kWh/m2
55 kWh/m2

BENG-2:
50 kWh/m2
30 kWh/m2

BENG-3:
40%
50%

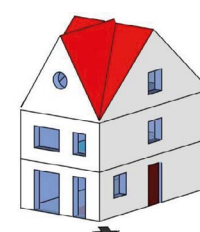
TO Juli:
Maximaal 1.0

Winnaars



- ✓ Gunstige geometrieverhouding (tussenwoning, tussenliggend appartement in woongebouw)
- ✓ All electric

Verliezers



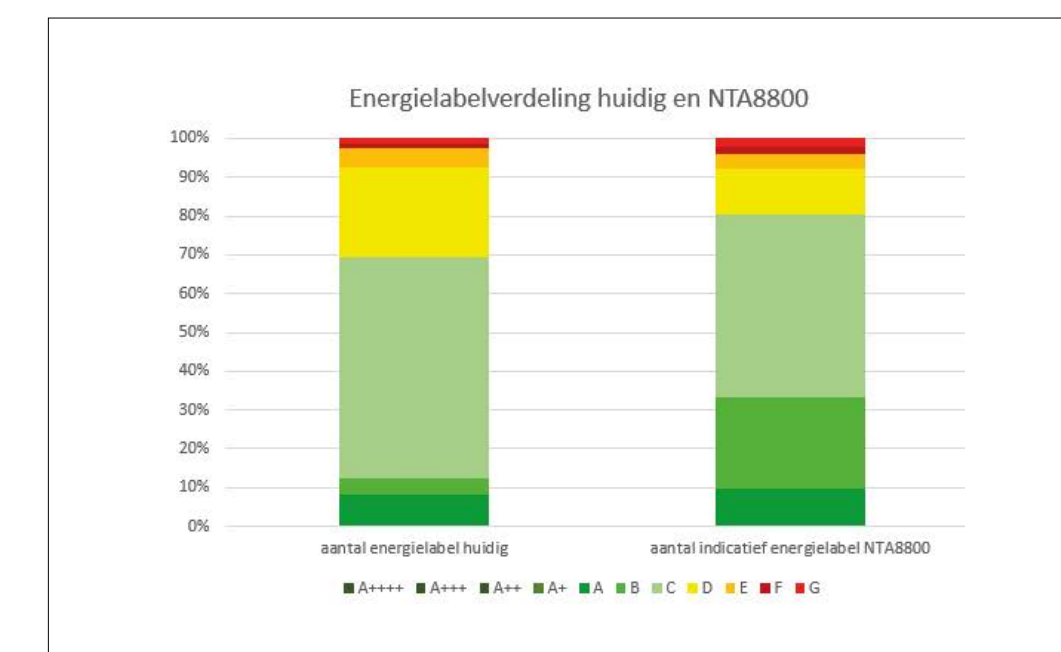
- ✗ Ongunstige geometrieverhouding (hoekwoning, vrijstaand)
- ✗ Kleine woningen
- ✗ NOM woning met compensatie door PV

De labelklassen

El tot 1 Jan 2021	Huurpunten WWS		EP-2 vanaf 1 januari 2021	
Energie label NV	Eengezinswoning	Meergezinswoning	Energie label kWh/m²	0 - 50 (nieuwbouw)
-	44	40	A+++	<= 0
<=0.60	44	40	A++	0 - 50 (nieuwbouw)
0.61 - 0.80	40	38	A+	75 - 105
0.81 - 1.20	36	32	A	105 - 160
1.21 - 1.40	32	28	B	160 - 190
1.41 - 1.80	22	15	C	190 - 250
1.81 - 2.10	14	11	D	250 - 290
2.11 - 2.40	8	5	E	290 - 335
2.41 - 2.70	4	1	F	335 - 380
> 2.70	0	0	G	>380

*ook van toepassing voor een duplexwoning (gesplitst)

Verschuivingen labels



Stap voor stap: zo ben je klaar voor de NTA 8800

