

# Alles over de NTA 8800

## 1 methodiek voor



**Woningbouw**  
Nieuwbouw  
Bestaande bouw



**Utiliteit**  
Nieuwbouw  
Bestaande bouw

Verskil:

De belangrijkste verschillen t.o.v. Nader Voorschrift:  
 Meer datavelden (450 in plaats van 150);  
 Invoergegevens verplicht gedetailleerd indien bekend;  
 Betere waardering elektriciteit;  
 Ook woningen kunnen worden opgedeeld in rekenzones.

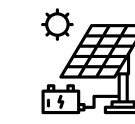
### Basis

- ✓ Voor bestaande bouw & bepaling WWS punten

### Detail

- ✓ Verplicht voor nieuwbouw & grootschalige renovaties
- ✓ Vrijwillig voor bestaande bouw

## De indicatoren



vervanger voor EI.  
Zuivere indicator kWh/m<sup>2</sup>, geen schilcorrectie meer.

## Bestaande bouw

EP-1:  
Energiebehoefte

EP-2:  
Primair fossiel  
energieverbruik

EP-3:  
Aandeel hernieuwbare  
energie

TO Juli:  
Oververhitting

## Nieuwbouweisen

Woongebouw  
Rijtjeswoning

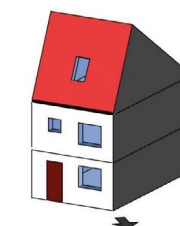
BENG-1:  
65 kWh/m<sup>2</sup>  
55 kWh/m<sup>2</sup>

BENG-2:  
50 kWh/m<sup>2</sup>  
30 kWh/m<sup>2</sup>

BENG-3:  
40%  
50%

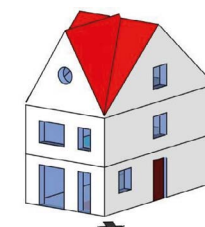
TO Juli:  
Maximaal 1.0

## Winnaars



- ✓ Gunstige geometrieverhouding (tussenwoning, tussenliggend appartement in woongebouw)
- ✓ All electric

## Verliezers



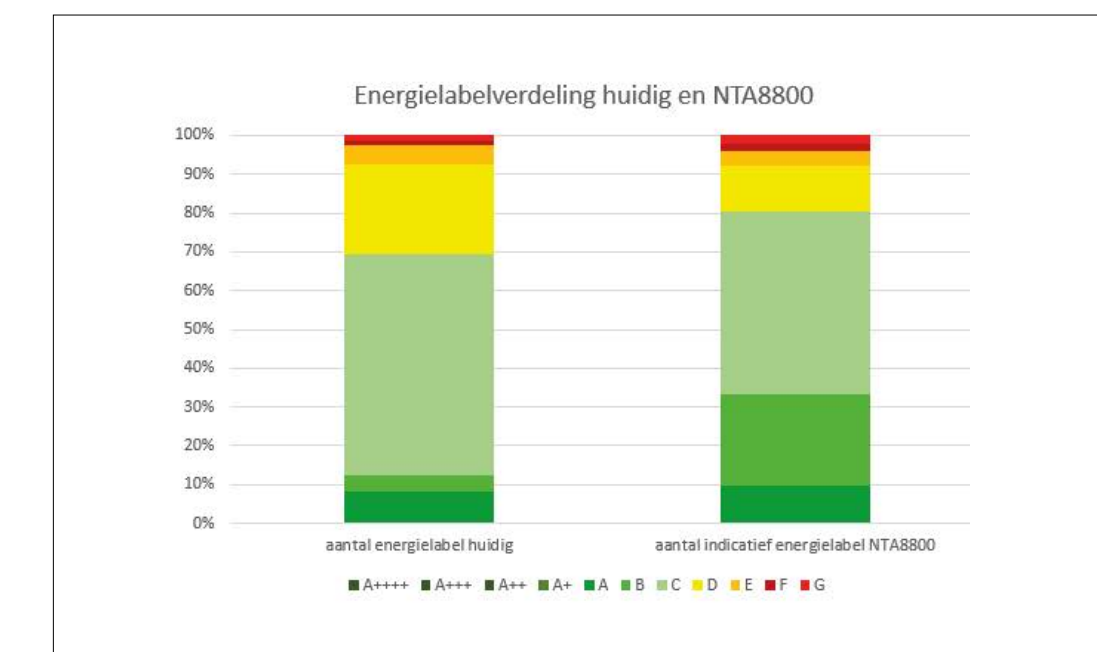
- ✗ Ongunstige geometrieverhouding (hoekwoning, vrijstaand)
- ✗ Kleine woningen
- ✗ NOM woning met compensatie door PV

## De labelklassen

El tot 1 Jan 2021	Huurpunten WWS		EP-2 vanaf 1 Januari 2021	
Energie label NV	Eengezinswoning	Meergezinswoning	Energie label kWh/m <sup>2</sup>	0 - 50 (nieuwbouw)
-	44	40	A+++	<= 0
<=0.60	44	40	A++	0 - 50 (nieuwbouw)
0.61 - 0.80	40	38	A+	75 - 105
0.81 - 1.20	36	32	A	105 - 160
1.21 - 1.40	32	28	B	160 - 190
1.41 - 1.80	22	15	C	190 - 250
1.81 - 2.10	14	11	D	250 - 290
2.11 - 2.40	8	5	E	290 - 335
2.41 - 2.70	4	1	F	335 - 380
> 2.70	0	0	G	>380

\*ook van toepassing voor een duplexwoning (gesplitst)

## Verschuivingen labels



# Stap voor stap: zo ben je klaar voor de NTA 8800

